

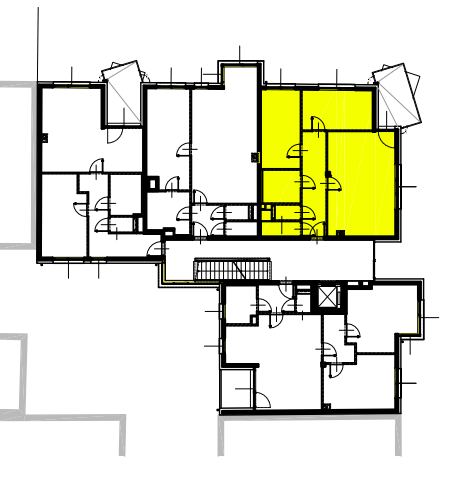
legende:

- SSD (Schukosteckdose)
- SSD Kühl-Gefrier-Kombi.
- SSD Geschirrspüler
- SSD Dunstabzugshaube
- Steckdose mit Klappdeckel
- WASHER Waschmaschine/Trockner
- SSD Terrasse FR_UP
- TV-Steckdose
- Daten-Doppelsteckdose
- Aus-Schalter
- Wechsel-Schalter
- Serien-Schalter
- Kreuz-Schalter
- Taster
- Kontrolllicht-Schalter
- Kontrolllicht-Schalter mit Ventilator Nachbaurteils
- Brandalarm
- Deckenauslaß
- Wandauslaß
- Lichtsignal
- Herdanschlusdose 380V~
- Markise-Auslaß
- Ventilator 220V
- Telefonauslaß
- Gegensprechstellenauslaß
- Glocke
- Badewannenrandung
- Wohnungsverteiler mit Medienverteiler (oberhalb eingebunden)

- Stahlbetonwand
- Leichtbauwand
- GH 100
- BH 100
- Brüstungshöhe (100cm)
- Heizkörper
- Sanitärgegenstand lt. Beschreibung
- Rohrinstallation/Einrichtungsvorschlag (strichliert)
- Notkamin

Änderungen infolge Behördenauflagen, haustechnischer und konstruktiver Massnahmen vorbehalten!
 Statische und bauphysikalische Details sind nicht Planinhalt!
 Die Wohnungs- und Raumgrößen sind ca.-Angaben und können sich aufgrund der Detailplanung ändern!
 Einrichtung erfolgt lt. Ausstattungsschreibung!
 Heizkörpersymbole sind nicht massgenau und definieren nur die voraussichtliche Lage!
 Dieser Plan ist zum Anfertigen von Einbaumöbel nicht geeignet!
NATURMASSE NEHMEN!

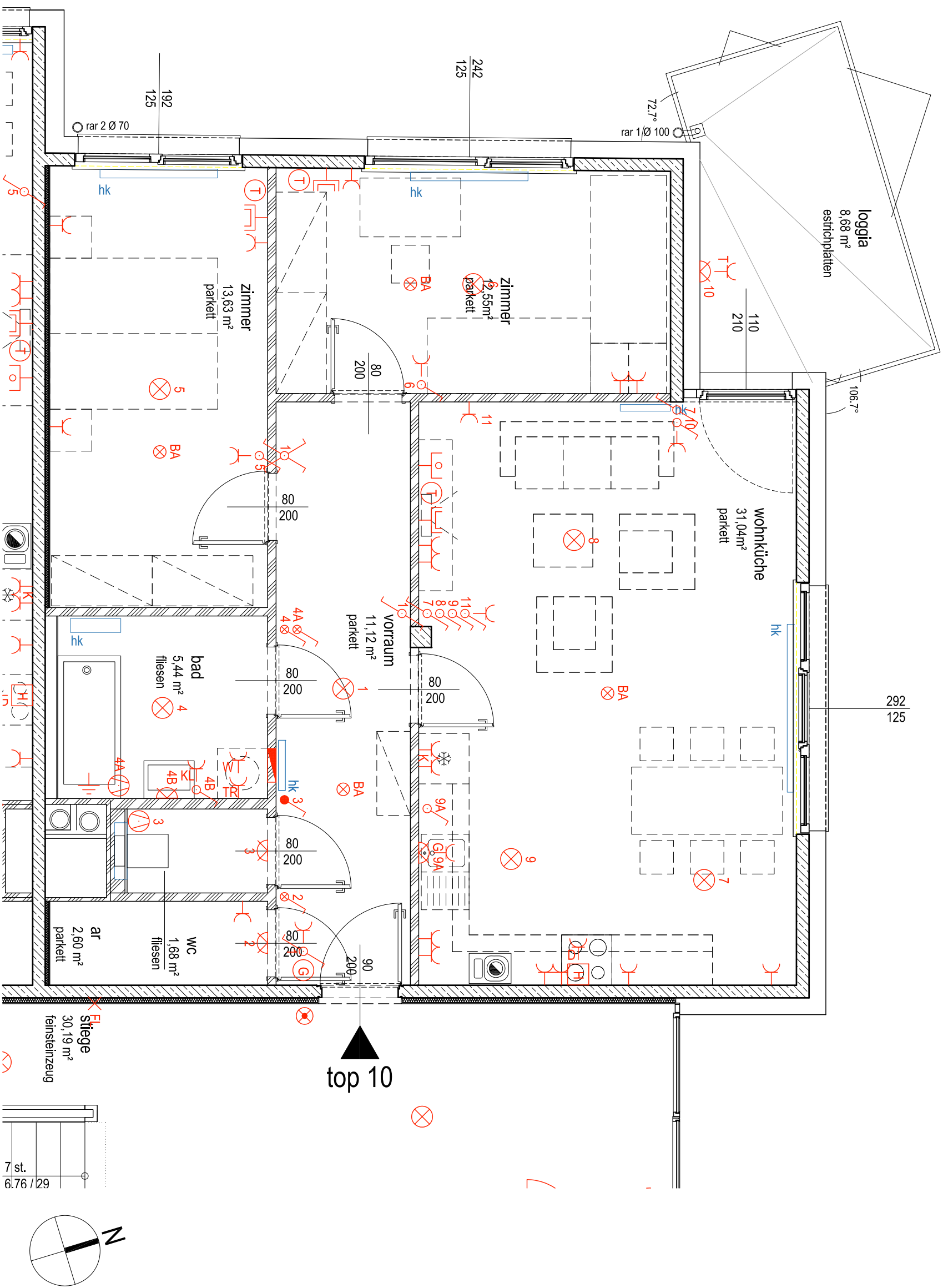
2. obergeschoss



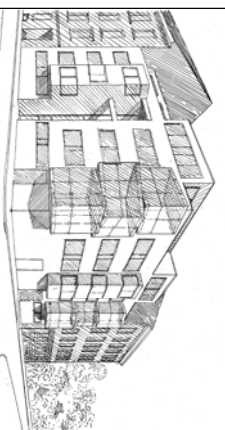
architektur/planverfasser:

arch. dipl. ing. otto häuselmayr

1010 wien, schrottergasse 3a / www.haeuselmayr.at



grundeigentümer/bauwerber:
 gemeinnützige wohnungs-
 und siedlungsanlagen- gmbh
 seilerstätte 17
 1010 wien



wohnfläche: 78,06m²
 loggia: 8,68m²
 wohnnutzfläche: 86,74m²
 terrasse:
 kellerabteil: 2,33m²

VERGABEPLAN grundriss top10
 1100 wien, schrankenberggasse 25, kudlichgasse 9
 geschoss: 2.OG
 typ: 3 zimmer
 raumhöhe: min. 2,50m
 stand: 14.02.2012
 m = 1 : 50